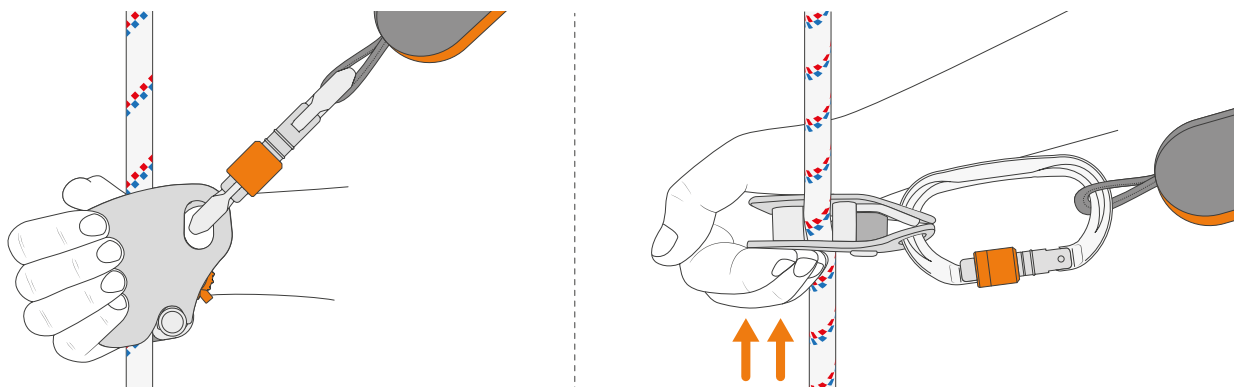


# EASY SPEED RÜCKRUF ALS VORSICHTSMASSNAHME

Cisano Bergamasco, 02-03-2021

Als Vorsichtsmaßnahme ruft Climbing Technology **freiwillig die Easy Speed (Ref.Nr. 2F714) zurück**, vorbehaltlich einer Überprüfung durch den Benutzer. Der Rückruf erfolgt aufgrund einer möglichen Verzögerung bei der Verriegelung des Nockens, wenn dieser wie folgt verwendet wird:



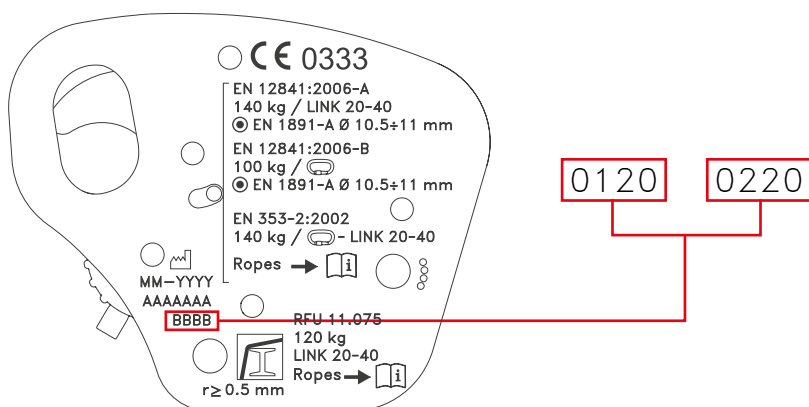
Wie im Bild dargestellt greift der Benutzer die Seitenteile und drückt sie in Richtung des Verriegelungsnocken. Dieser Druck kann auch nach dem Entfernen der Hand vom Gerät zu einer Verzögerung der Verriegelung am Seil im Falle eines Sturzes führen.

**Wie in unserer Gebrauchsanweisung beschrieben, darf das Gerät nur über den Verbinder am Seil entlang bewegt werden und nicht direkt gegriffen werden. Das bedeutet, dass die oben dargestellte Verwendungsweise in jedem Fall NICHT zulässig ist. Dennoch hat sich Climbing Technology, im Interesse der Sicherheit seiner Kunden, dazu entschlossen, diesen vorsorglichen Rückruf durchzuführen.**

## 1) BETROFFENE CHARGE.

Dieser Rückruf betrifft nur Easy Speed Auffanggeräte, die mit folgender Chargennummer gekennzeichnet sind:

- 0120
- 0220



Jeder, der im Besitz eines Geräts ist, das mit einer dieser beiden Nummer gekennzeichnet ist, muss die Verwendung des Geräts sofort einstellen und den hier beschriebenen Test durchführen.

# EASY SPEED RÜCKRUF ALS VORSICHTSMASSNAHME

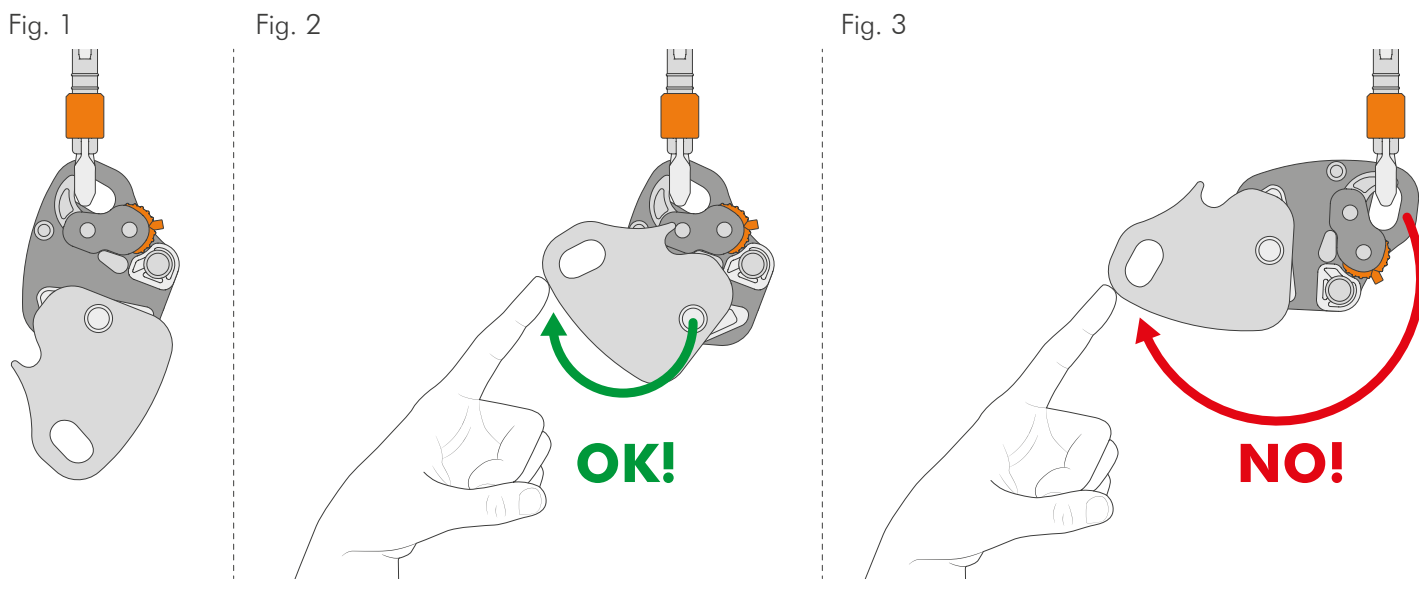
## 2) VERIFIZIERUNGSTEST.

Um festzustellen, ob das Produkt in Ihrem Besitz von diesem Rückruf betroffen ist, muss die freie Beweglichkeit der Seitenteile überprüft werden. Bitte führen Sie die folgenden Aktionen durch:

- Öffnen Sie die bewegliche Seitenteile vollständig;
- Hängen Sie das Gerät durch ein in den eingebauten Befestigungspunkt eingeführtes Verbindungsstück ein (Abb. 1);
- Drehen Sie die Seitenteile in die Schließrichtung:
  - Wenn sich die Seitenteile frei dreht (Abb. 2), bedeutet, dass es keine Probleme gibt, und das Gerät wieder in Betrieb genommen werden kann;
  - Wenn die Seitenteile das Gerät nach oben ziehen (Abb. 3), muss das Gerät zur Überprüfung eingeschickt werden, wie in Abschnitt 3 angegeben.

Für ein besseres Verständnis sehen Sie sich bitte das Video an:

[https://www.youtube.com/watch?v=KY\\_GICfmLTk&feature=youtu.be](https://www.youtube.com/watch?v=KY_GICfmLTk&feature=youtu.be)



## 3) ANGABEN ZUR RÜCKSENDUNG.

Climbing Technology, Handelsmarke von Aludesign S.p.A.  
Via Torchio 22, 24034 Cisano Bergamasco (BG) ITALIEN  
E-Mail: [recall@aludesign.it](mailto:recall@aludesign.it) / [commerciale@aludesign.it](mailto:commerciale@aludesign.it)  
Telefon: +39 035 783595 – int. 4 aus Italien – int. 5 aus dem Ausland

**Kontaktieren Sie uns, um den Versand auf unsere Kosten zu organisieren.**

Bitte alle Ihre Kontaktdaten (Vor- und Nachname, Adresse, E-Mail, Telefonnummer) deutlich auf das Paket schreiben und auch im Paketinneren hinterlegen. Diese Daten sind für die Lieferung des Ersatzprodukts erforderlich.

Climbing Technology garantiert für die Sicherheit und Qualität seiner Produkte. Ihre Sicherheit ist unsere Priorität. Wir bedauern die Unannehmlichkeiten. Wir werden das Produkt so schnell wie möglich an Sie zurücksenden.